

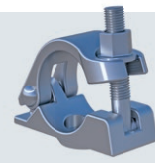
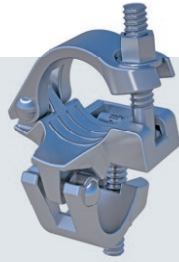


TECH INFO

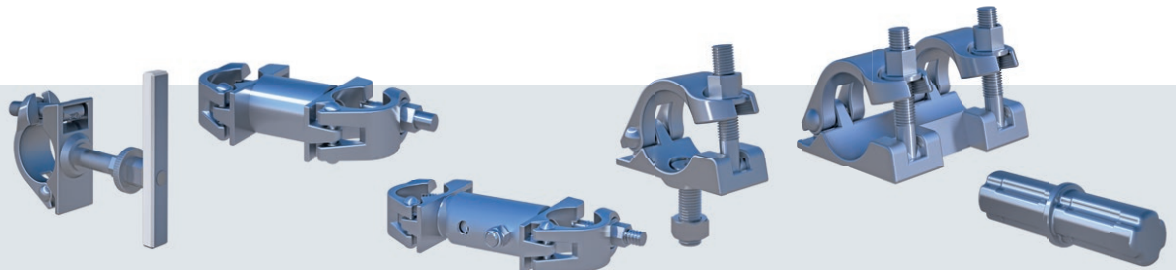
KUPPLUNGEN UND ZUBEHÖR IM ÜBERBLICK

FÜR DIE BESTEN CONNECTIONS:

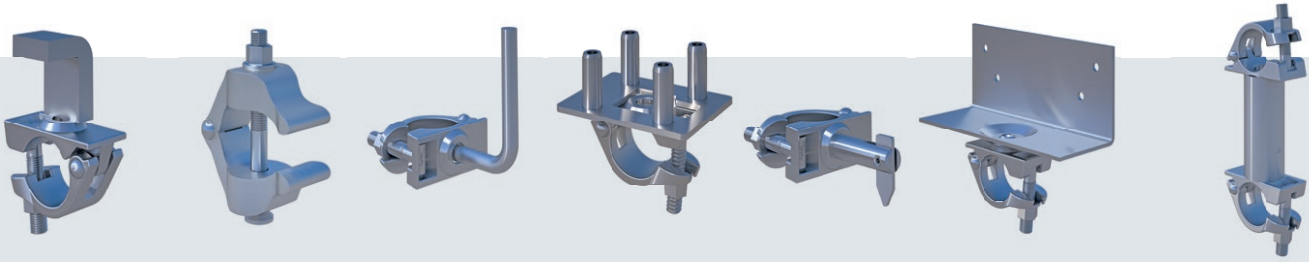
ÜBERSICHT KUPPLUNGEN



	Normalkupplung BB				Drehkupplung B				Halbkupplung		Absteifkupplung	
	metr. Schraube		Schnellschraube		metr. Schraube		Schnellschraube					
Artikelnummer	04963	04962	04963S	04962S	04960	04961	04960S	04961S	00497	00495	00444	00445
Schlüsselweite	SW 19	SW 22	SW 19	SW 22	SW 19	SW 22	SW 19	SW 22	SW 19	SW 22	SW 19	SW 22
Info (Maße in mm)												
Anzugsmoment	50 Nm		50 Nm		50 Nm		50 Nm		50 Nm		50 Nm	
Zulässige Last	9,1 kN / 15,1 kN		9,1 kN / 15,1 kN		9,1 kN		9,1 kN		9 kN			
EN 74	✓	✓	✓	✓	✓	✓	✓	✓	✓	✓	✓	✓
Gewicht ca. kg	1,30		1,30		1,40		1,40		0,70		1,10	
Eigenschaften	Vorgegebener 90-Grad-Winkel, BB-Zertifikat und Prüfzeichen, schwere, gerippte Ausführung, Bundmuttern montiert				Beliebiger Winkel einstellbar, gesenkgeschmiedet und feuerverzinkt, schwere, gerippte Ausführung, Bundmuttern montiert				Zum Anschrauben oder Anschweißen		Höchste Flexibilität, für Gerüstrohre mit größeren Wandabständen, für größere Fenster und Fassadenflächen	

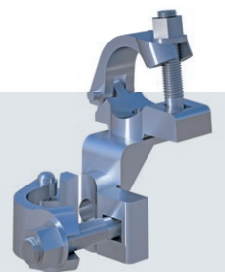
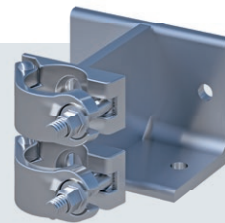
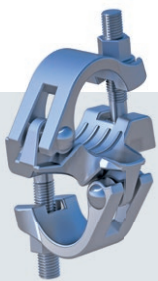


	Multidirektionale Distanzkupplung		Geländerhalter, metrisch		Geländerhalter, teleskopierbar		Anschraubkupplung		Zugkupplung (Stoßkupplung)		Rohrverbinder (Stoßbolzen)
Artikelnummer	01442	01441	01926	01937	01935	01936	00464	00465	00494	00492	00377
Schlüsselweite	SW 19	SW 22	SW 19	SW 22	SW 19	SW 22	SW 19	SW 22	SW 19	SW 22	
Info (Maße in mm)			RX, Achsmaß 128		PC,LA Achsmaß 128						180
Anzugsmoment	50 Nm		50 Nm		50 Nm		50 Nm		50 Nm		
Zulässige Last									6,0 kN		
EN 74	✓	✓	✓	✓	✓	✓	✓	✓	✓	✓	✓
Gewicht ca. kg	1,20		1,60		2,13		0,70		1,60		1,00
Eigenschaften	Zur Montage von Kederschielen an Rohren, Rahmen oder Ständern, Winkel- und richtungsunabhängig, ohne festes Rastermaß		Für metrische Gerüstfelder		Für 07/09er Gerüstfelder		Halbkupplung mit angeschweißtem Gewindebolzen M14 x 50 mm		Zur Verbindung zweier Gerüstrohre (zusammen m. d. Rohrverbinder)		Für Gerüstrohre Ø 48,3 mm, für druck- und zugfeste Verbindungen (zusammen m. d. Zugkupplung)



Technische Änderungen vorbehalten.

Trägerkupplung		Universal-Trägerklemme		Bordbretthalterkupplung		Belag-Kupplung mit 4 Zapfen		Kippstiftkupplung		Kantholz-kupplung, drehbar		Parallelkupplung	
00453	00454	00087		00479	00480	07230		00447	00448	00450	00451	01511	01512
SW 19	SW 22	für Träger 16 - 70, 50 x 100		SW 19	SW 22	SW 22		SW 19	SW 22	SW 19	SW 22	SW 19	SW 22
50 Nm		50 Nm		50 Nm		9 kN		50 Nm		50 Nm		50 Nm	
9 kN		9 kN		9 kN		9 kN		9 kN		9 kN		9 kN	
✓	✓	✓	✓	✓	✓	✓	✓	✓	✓	✓	✓	✓	✓
1,10	1,10	2,20	2,20	1,20	1,20	1,33	1,33	0,80	0,80	2,00	2,00	1,90	1,90
Angeschweißter Stahlwinkel, Winkelhöhe 50 mm		Robuste Ausführung, gesenkgeschmiedet, feuerverzinkt, max. Klemmtiefe 40 mm		Halbkupplung mit Stutzen für Bordbrett (systemfrei), für Modul- und Fassadengerüste		Zur Verwendung z. B. auf Gitterträgern, die Aufnahme der SUPER-Beläge erfolgt über die Belagzapfen		Für unabhängigen Einbau von Geländern / Diagonalen, schnelle Erstellung von Seitenschutz oder Diagonalaussteifungen		Für Kanthölzer auf Gerüsten, Winkel beliebig einstellbar, Bohrlöcher zum Fixieren gegen Verrutschen oder Abheben		Zur Verbindung parallel laufender Gerüstrohre, Modulständer oder Vertikalrahmen	



Reduzier-Normkupplung					Reduzier-Drehkupplung					Wand-Decken-Kupplung		Gitterträger-Kupplung	
00106	00107	00108	00109	00111	00138	00139	00140	00141	00142	07212	07214	E04RS1518	E04RS0559
SW 19 - SW 22 auf Anfrage!					SW 19 - SW 22 auf Anfrage!					SW 19	SW 22	SW 19	SW 22
48 x 34	48 x 38	48 x 42	48 x 60	48 x 76	48 x 34	48 x 38	48 x 42	48 x 60	48 x 76				
50 Nm					50 Nm					50 Nm		50 Nm	50 Nm
9,1/15,1 kN					9,1 kN					9,1 kN		9,1 kN	9,1 kN
✓	✓	✓	✓	✓	✓	✓	✓	✓	✓	✓	✓	✓	✓
1,10	1,10	1,10	1,20	1,90	1,10	1,10	1,10	1,70	1,80	4,40	4,40	1,60	1,60
Für rechtwinklige Verbindungen von Rohren mit unterschiedlichen Durchmessern					Für variable Verbindungen von Rohren mit unterschiedlichen Durchmessern					Universalelement zur Befestigung von Gerüstkonstruktionen an Decken und Wänden		Für die Verbindung von Gitterträgern und Vertikalrohren im rechten Winkel	

IMMER IM BLICK! DIE PRAKTISCHE ÜBERSICHT ZUM AN-DIE-WAND-PINNEN.

Klar kannst Du auch diese TECH INFO aufhängen ...
aber mal ehrlich: DIN A3?

Unsere Kupplungsübersicht gibt's als praktisches Poster im Hochformat 70 x 100 cm.
Damit passt es zur Not auch an die Tür, wenn Deine Wand schon voll ist.

EINFACH GRATIS ANFORDERN UNTER:

MARKETING@SCAFOM-RUX.DE

scafom-rux
70 X 100 CM



TECH INFO
KUPPLUNGEN UND ZUBEHÖR

HOTLINE +49 (0) 2331 47 09-180
WWW.SCAFOM-RUX.DE

Artikelnummer	Normalkupplung BB	Drehkupplung B	Halbkupplung	Absteifkupplung	Trägerkupplung	Universal-Trägerklemme	Bordbrettträgerkupplung
09651	09652	09653	09654	09655	09656	09657	09658
SW 19	SW 19	SW 19	SW 19	SW 19	SW 19	SW 19	SW 19
09659	09660	09661	09662	09663	09664	09665	09666
SW 22	SW 22	SW 22	SW 22	SW 22	SW 22	SW 22	SW 22
50 Nm	50 Nm	50 Nm	50 Nm	50 Nm	50 Nm	50 Nm	50 Nm
1,30	1,30	1,30	1,30	1,30	1,30	1,30	1,30
EN 74	EN 74	EN 74	EN 74	EN 74	EN 74	EN 74	EN 74
Eigenschaften	Eigenschaften	Eigenschaften	Eigenschaften	Eigenschaften	Eigenschaften	Eigenschaften	Eigenschaften

**SMART
DETAILS
GREAT
SOLUTIONS!**

SCAFOM-RUX.DE
scafom-rux Deutschland · RUX GmbH
Neue Str. 7 · 58135 Hagen · Germany
T +49 2331 4709-0 · info@scafom-rux.de

